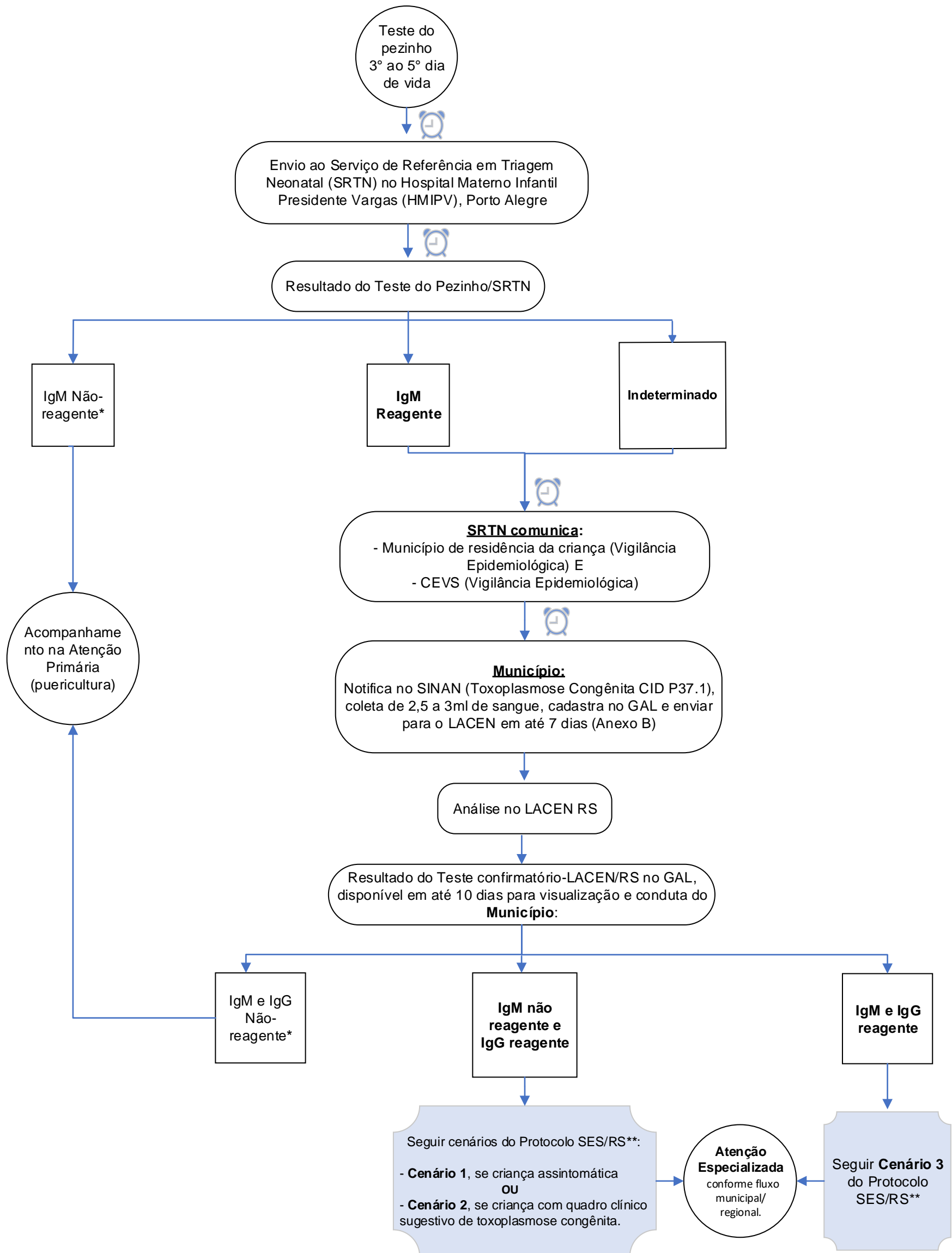


## Fluxograma da Triagem Biológica da Toxoplasmose Congênita - SES RS



Nota Técnica Nº 1/2023 - DAPPS/CEVS/DGAE/SES-RS - Ampliação da Triagem Neonatal (Teste do Pezinho) para Toxoplasmose Congênita no Rio Grande do Sul no Sistema Único de Saúde (SUS).

\*Na presença de resultado IgG e IgM não reagente e a criança apresentar sinais e sintomas sugestivos de toxoplasmose congênita, seguir com a investigação conforme Protocolo SES/RS – TOXOPLASMOSE CONGÊNITA.

\*\*Protocolo SES/RS – TOXOPLASMOSE CONGÊNITA Protocolo elaborado pelo Grupo de Estudos em Toxoplasmose da Secretaria Estadual da Saúde do Rio Grande do Sul – 2021. Disponível em: <https://saude.rs.gov.br/upload/arquivos/202107/06113912-protocolo-toxoplasmose-congenita.pdf>